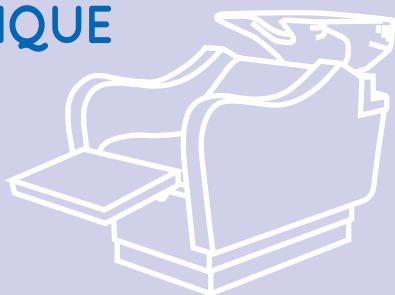


Coiff' Pro Indépendants : l'aide financière pour améliorer vos conditions de travail

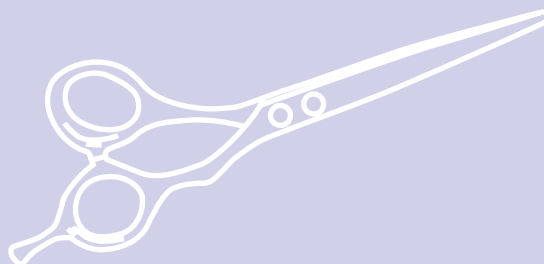
COIFFEURS
INDEPENDANTS
NON EMPLOYEURS

PRÉVENIR LES TROUBLES MUSCULO-SQUELETTIQUES

1 / BACS DE LAVAGE
ERGONOMIQUES
À HAUTEUR RÉGLABLE
ÉLECTRIQUE



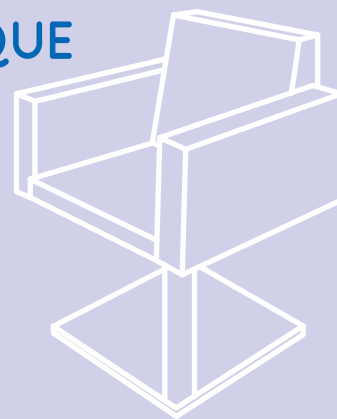
2 / CISEAUX
ERGONOMIQUES



3 / SÈCHE-CHEVEUX
LÉGERS (MOINS
DE 400 GRAMMES)



4 / SIÈGES DE COUPE
À HAUTEUR RÉGLABLE
ÉLECTRIQUE



1 / BACS DE LAVAGE ERGONOMIQUES À HAUTEUR RÉGLABLE ÉLECTRIQUE

EXIGENCES ET CARACTÉRISTIQUES

Les bacs de lavage ergonomiques permettent notamment un **réglage électrique** en hauteur du plan de travail pour l'adapter à la taille du coiffeur. Ces bacs devront répondre aux critères techniques suivants :

- > **cuvette arrondie** pour être au plus près du client, réglable en hauteur ou en inclinaison
- > **base en retrait** pour le passage des pieds
- > **réglage électrique en hauteur de l'ensemble du bac de lavage** (cuvette et fauteuil de manière solidaire), pour que le coiffeur puisse adapter le poste de travail à sa stature. Le réglage de confort pour le client sera nécessairement indépendant.
- > **conformité aux exigences de la norme NF EN ISO 14738** (Sécurité des machines- Prescriptions anthropométriques relatives à la conception des postes de travail sur les machines).

ÉQUIPEMENTS RÉFÉRENCÉS

| MARQUE | MODÈLE |
|--------------------------|---------------------|
| BEAUTY STAR | KONKA ACCESS |
| BEAUTY STAR | DIAMOND ACCESS SLIM |
| BEAUTY STAR | ARTEMISIA ACCESS |
| MALETTI | LIFT WASH |
| MALETTI SPA | DESSANGE LIFT WASH |
| MALETTI SPA | OREGON LIFT WASH |
| SINELCO | DRE DAN |
| NELSON MOBILIER SA | ERGOWASH LIFT |
| GAMMA & BROSS SPA | ULTRAWASH UP |
| VEZZOSI SRL | PUSH UP RELAX |
| VEZZOSI SRL | PUSH UP AIR MASSAGE |
| CINDARELLA | EXTENSO ERGONOMIC |
| AGV GROUP S.P.A. | LUNAIRE COMFORT UP |
| PIETRANERA SPA | WEN LIFT |
| KARISMA | MIAMI LIFT |
| SALON HABITAT ITALIA SRL | GRAVITY |

Exemples d'équipements



Sources :
NELSON MOBILIER /
www.nelson-mobilier.com/fr/product/nelson-design/bacs-de-lavage/353/740/ergowash-lift-shiatsu/

VEZZOSI /
<http://fr.vezzosiarredamenti.com/vezzosi/vezzosi-style/532/push-up-relax---special-carsat.html>

2 / CISEAUX ERGONOMIQUES

EXIGENCES ET CARACTÉRISTIQUES

Les ciseaux ergonomiques doivent permettre une baisse significative des contraintes articulaires. Un descriptif du fournisseur précisant la plus-value des ciseaux ergonomiques par rapport à des ciseaux classiques devra être joint au devis adressé à l'agence de Sécurité sociale pour les indépendants.

Si l'utilisation de ces ciseaux ergonomiques nécessite une formation, celle-ci sera incluse dans le prix des ciseaux et sera prise en compte dans la subvention.

ÉQUIPEMENTS ÉLIGIBLES

Exemples de marques :

Tema / Myozaki / Mizutani / Tondeo / Exthand

Liste non exhaustive. D'autres équipements peuvent être éligibles à condition de transmettre un descriptif du fournisseur précisant la caractéristique ergonomique des ciseaux.



Exemples d'équipements

Sources :
MYOZAKI /
www.myozaki.com/?product=timoka

EXTHAND /
<http://exthand.fr/produit/ciseaux-optima-5-5-exthand/>

3 / SÈCHE-CHEVEUX LÉGERS

EXIGENCES ET CARACTÉRISTIQUES

Les sèche-cheveux légers doivent permettre de réduire les contraintes sur l'ensemble des membres supérieurs (épaules, avant-bas, poignet) mais également de faciliter la manipulation et accroître le confort en cours de coiffage. Les sèche-cheveux doivent peser moins de 400 grammes.

ÉQUIPEMENTS RÉFÉRENCÉS

| MARQUE | MODÈLE |
|-------------------|--------------|
| VELECTA PARAMOUNT | ERA |
| VELECTA PARAMOUNT | INSPIRE |
| VELECTA PARAMOUNT | TGR ecoXL |
| VELECTA PARAMOUNT | TGR 3600 |
| VELECTA PARAMOUNT | TGR 3600 XS |
| JRL Professional | FEATHER 3000 |
| GAMMAPIU | ETC Light |
| GAMMAPIU | ETC Light L |
| JAGUAR | HD Compact |
| BABYLISS PRO | RAPIDO |

Exemple d'équipement



Source :
VELECTA PARAMOUNT
https://www.velecta-paramount.com/fr/nos-produits/28-era-3700312707327.html?search_query=era&results=23

Liste non exhaustive. D'autres équipements peuvent être éligibles à condition de fournir un justificatif mentionnant le poids du sèche-cheveux.

4 / SIÈGES DE COUPE À HAUTEUR RÉGLABLE ÉLECTRIQUE

EXIGENCES ET CARACTÉRISTIQUES

L'utilisation d'un siège de coupe à hauteur réglable permet d'éviter les flexions du tronc et de la nuque ou les surélévations des bras.

Le réglage en hauteur doit être électrique.

ÉQUIPEMENTS ÉLIGIBLES

Actuellement, il n'existe pas de liste d'équipements référencés. Un descriptif mentionnant les principales caractéristiques du siège de coupe (en particulier le réglage en hauteur électrique) devra être joint au devis du fournisseur.